



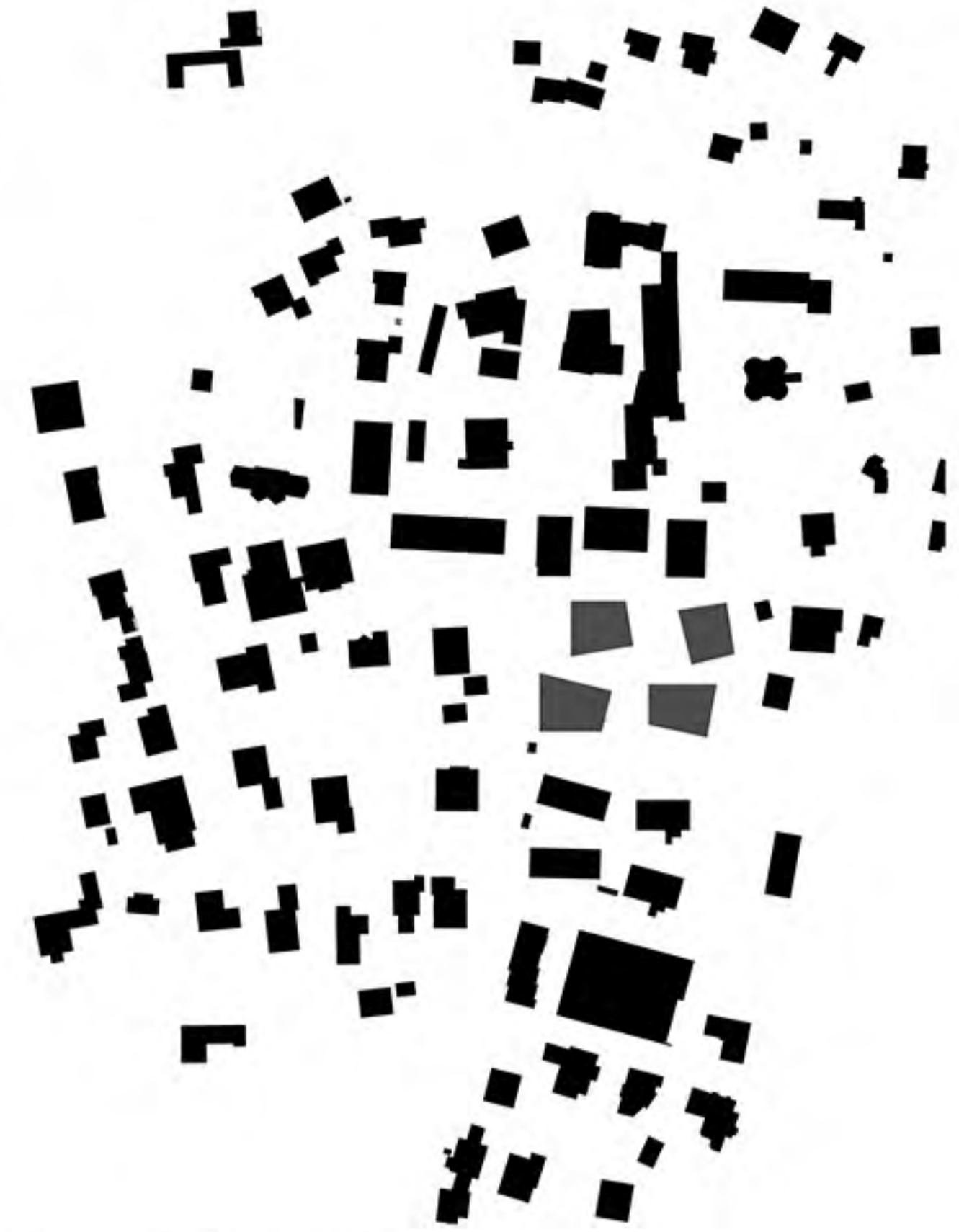
Lageplan | 1 : 200

Entwurfsgedanken

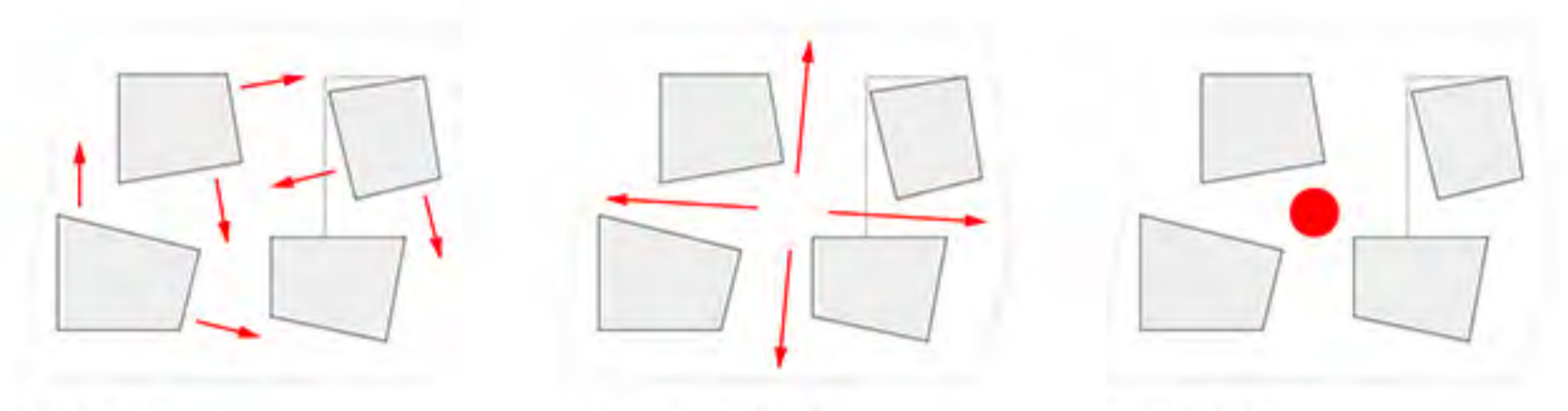
- Entwicklung einer Gebäudeform zur optimalen Beschichtung und Orientierung sämtlicher Wohnungen
- Gewährleistung von freien Blicken in die Umgebung durch die Ausdehnung der Fassadenfronten zueinander
- Ausnutzung der natürlichen Topografie des bestehenden Geländes zur Verschmelzung des Baukörpers mit der Umgebung und Schaffung von attraktiven Freiräumen mit Seeblick für die Bewohner und Besucher vom Erlbergweg aus
- Zentraler Platz als Treffpunkt und Kommunikationsraum für Jung und Alt mit hoher Aufenthaltsqualität
- Klare Trennung des Nahversorgers ohne Nutzungskonflikte zum Wohnbau und gleichzeitiges Bindeglied zum Dorfzentrum
- Terrassen und Loggien als hochwertige private Freibereiche für die Bewohner mit freiem Ausblick
- Neugestaltung des Dorfplatzes mit markanten Kreisformen für die Stadtbildung und die neue Pflasterung als Gegenpunkt zu den orthogonalen Bestandsgebäuden
- Neue Wegeverbindungen als homogener Übergang zwischen Dorfplatz und der neuen Wohnbebauung, wo sich die Kreisformen in der Außenanlage als vereinigendes Element wiederfinden



Wegeführung: Durchwegung, Weiterführung und Verbindung des bestehenden Wegenetzes



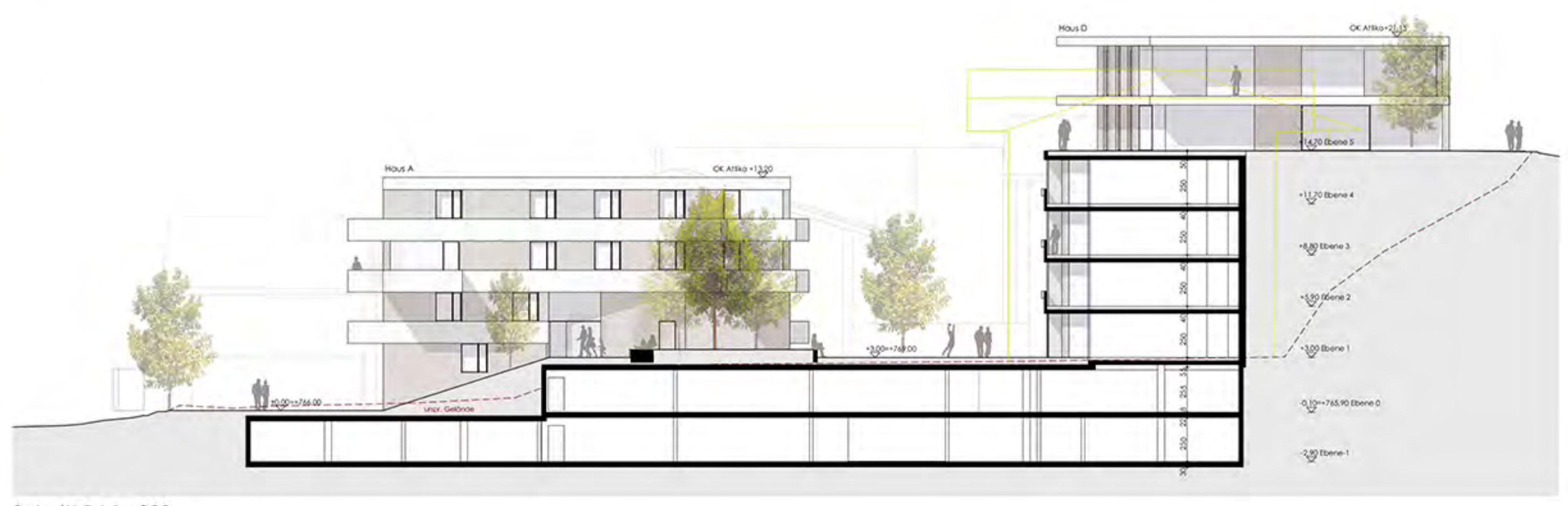
Schwarzplan | 1 : 2000



Formfindung: optimale Orientierung sämtlicher Wohnungen durch die Ausdehnung der Fassaden zueinander

Aus- und Durchblicke: freie Aus- und Durchblicke durch die Positionierung und Körnung der Baukörper am Grundstück

Kommunikation: zentraler Platz mit hoher Aufenthaltsqualität als Treffpunkt und Kommunikationsraum für Jung und Alt



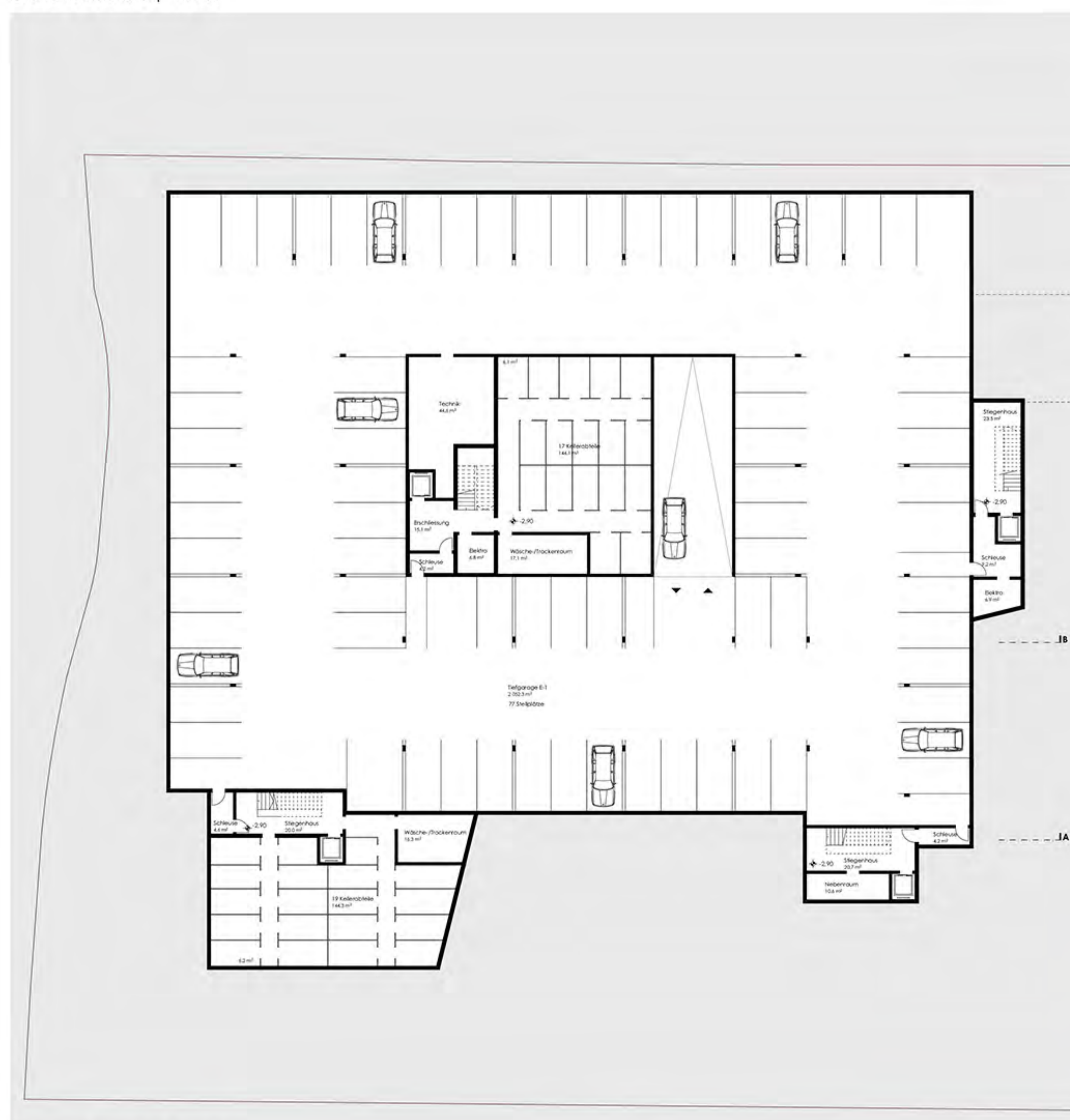
Schnitt B I | 200



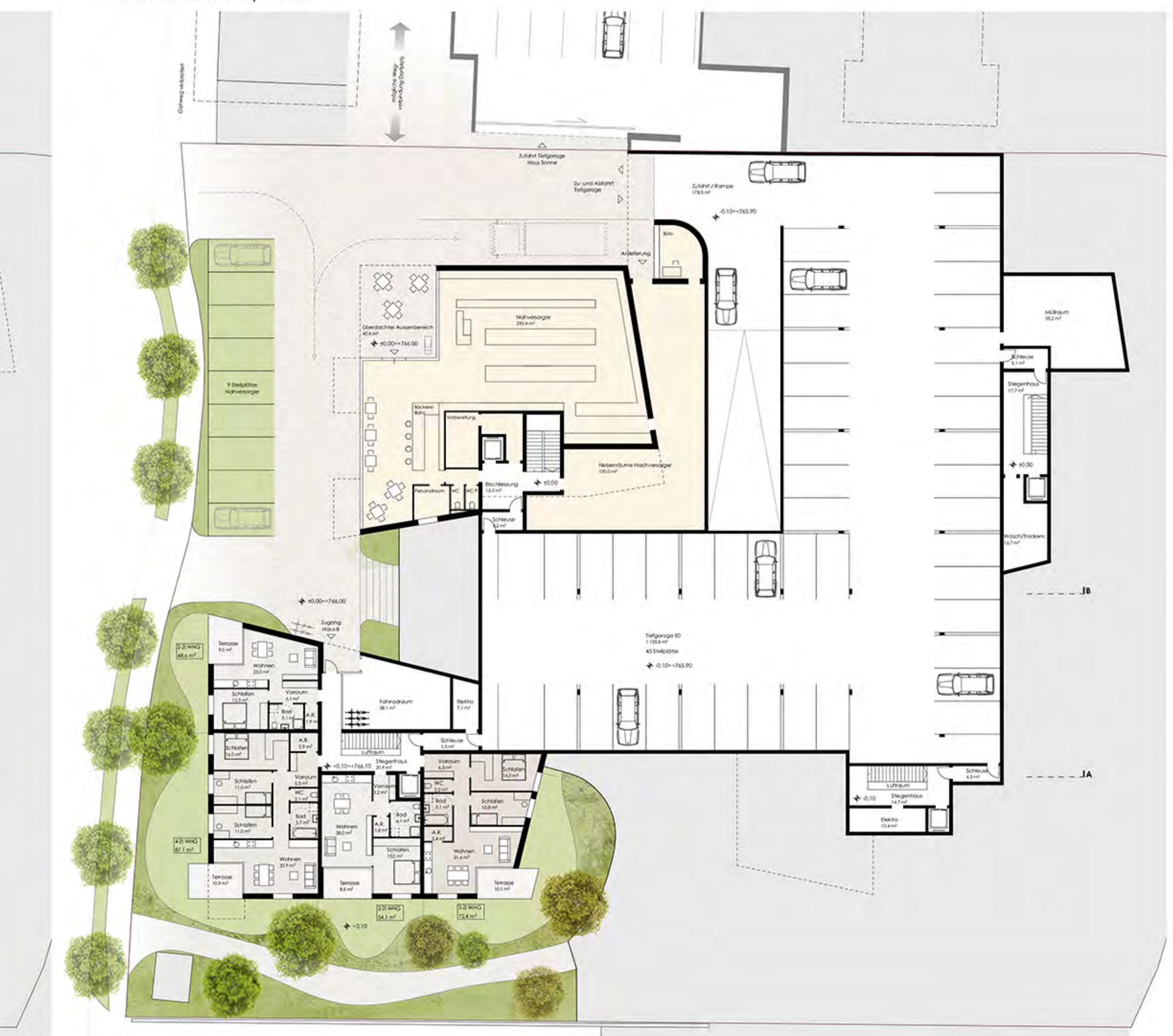
Grundriss Ebene 3 | 1 : 200



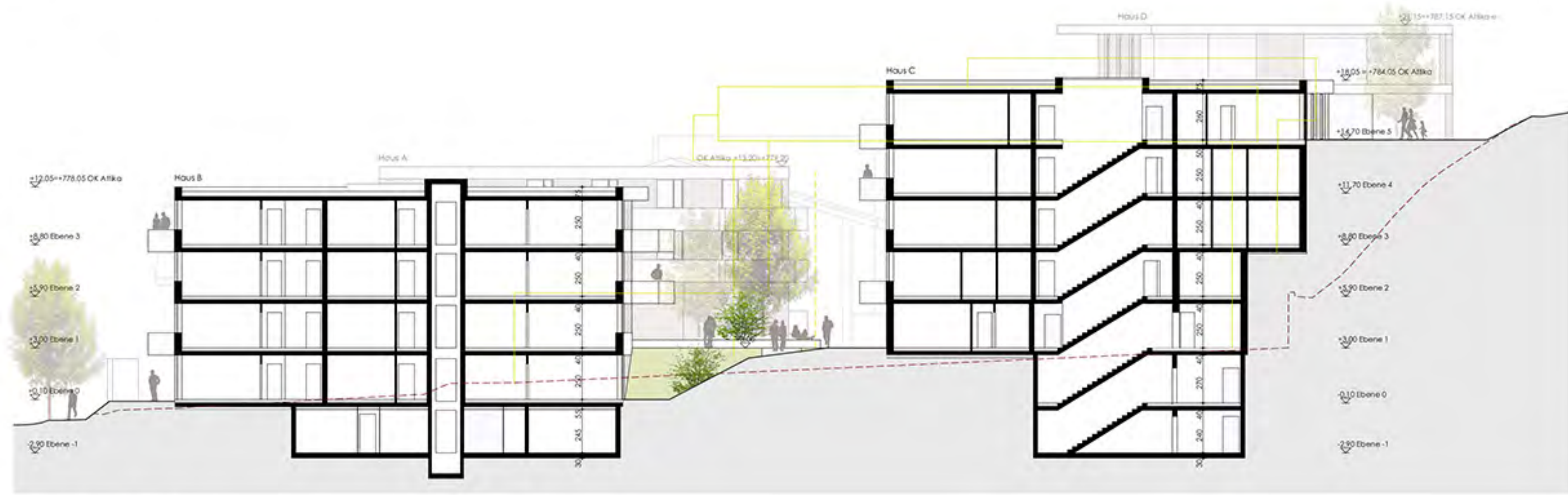
Grundriss Ebene 4 | 1 : 200



Grundriss Ebene -1 | 1 : 200



Grundriss Ebene 0 | 1 : 200



Schnitt A | 1 : 200



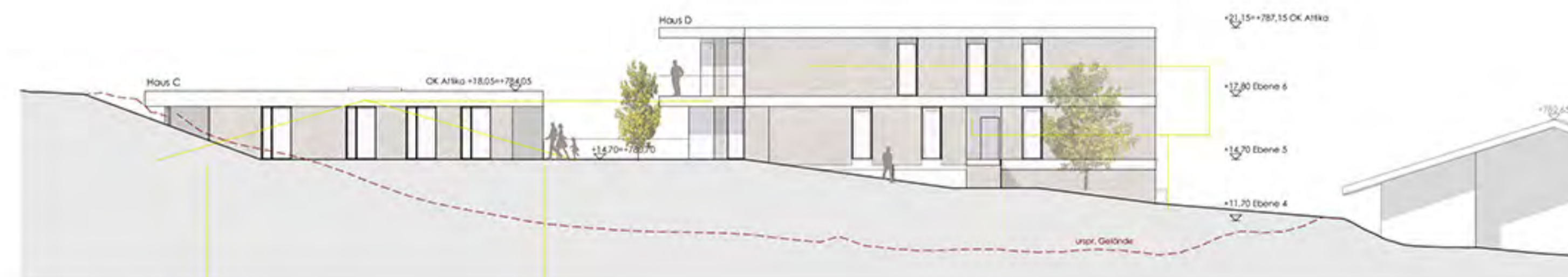
Ansicht West | 1 : 200



Ansicht Süd | 1 : 200



Ansicht Nord | 1 : 200



Ansicht Ost | 1 : 200



Grundriss Ebene 6 | 1 : 200



Grundriss Ebene 5 | 1 : 200



Grundriss Ebene 1 | 1 : 200



Grundriss Ebene 2 | 1 : 200