

# Radweg Thumersbach - Wieshof



zell am see  
die stadtgemeinde



# Radweg Thumersbach - Wieshof

## ➤ Gesamtübersicht

E5 – Teamsitzung am 04.04.2012 :

- Begehung des Abschnittes Badeplatz Wieshof bis Thumersbach

Diverse Festlegung :

- Gespräche mit Grundeigentümer führen (Griesau Privat-Stiftung und Land Salzburg)

Positive Stellungnahme Griesau Privat-Stiftung

€10.000,-- von Klima:aktiv für Planung Radweg

Grobplanung STG Zell am See :

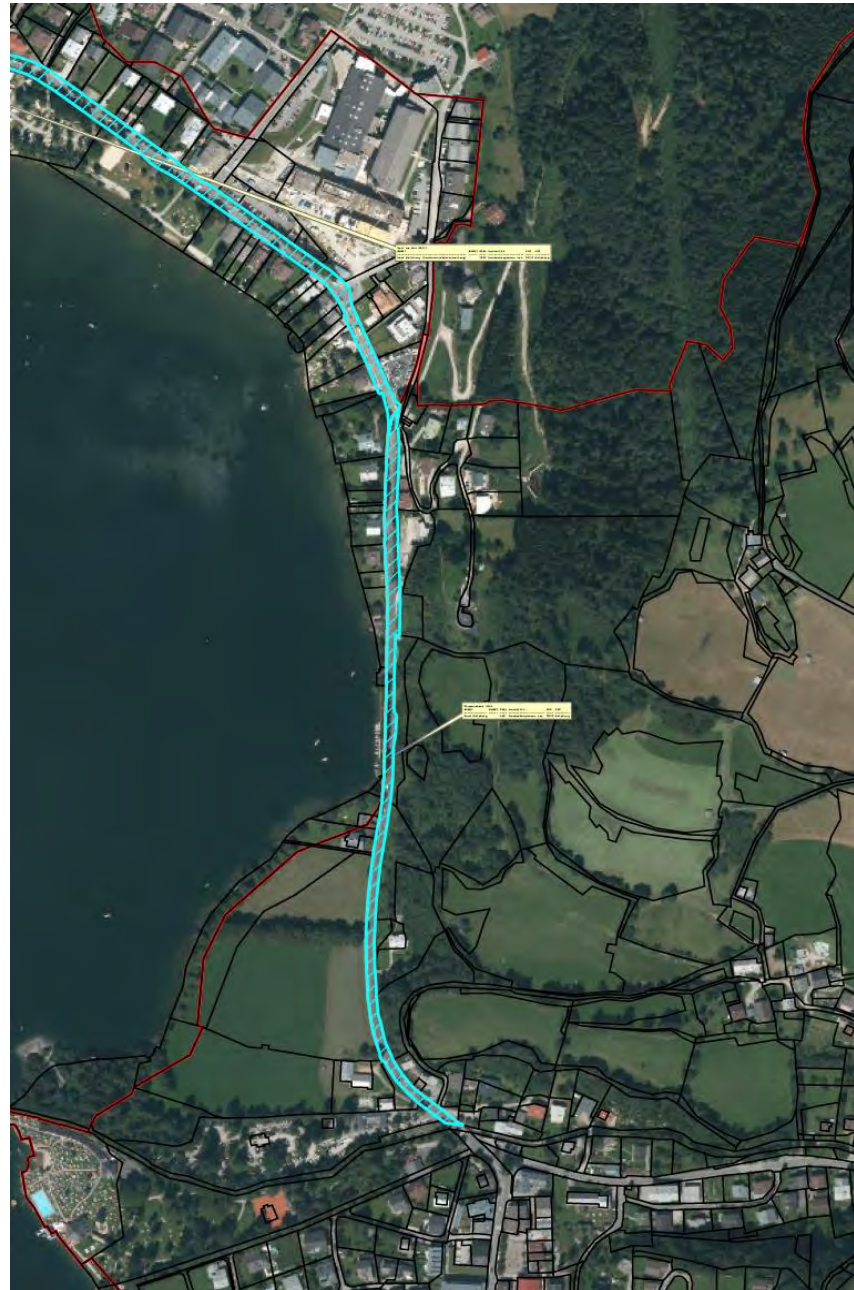
- Ziel ist getrennter Geh- und Radweg
- Fahrbahnbreite im Bereich zwischen KH und Wohnhaus Bernhart problematisch?

Überarbeitung Okt. 2013 –lt. Lokalausweis v. 29.08.13 und Start-Workshop:

- gemischter Geh- und Radweg (3,00 u 2,50m)
- Grünstreifen 0,50m bei den Ausfahrten – (Badeplatz Maishofen bis Badeplatz Wieshof)
- Fahrbahnbreite 5,50m
- Ausführung möglich ohne große Baumaßnahmen!!

Planung 2013-2014

Weiterführung bis Badeplatz Erlberg??

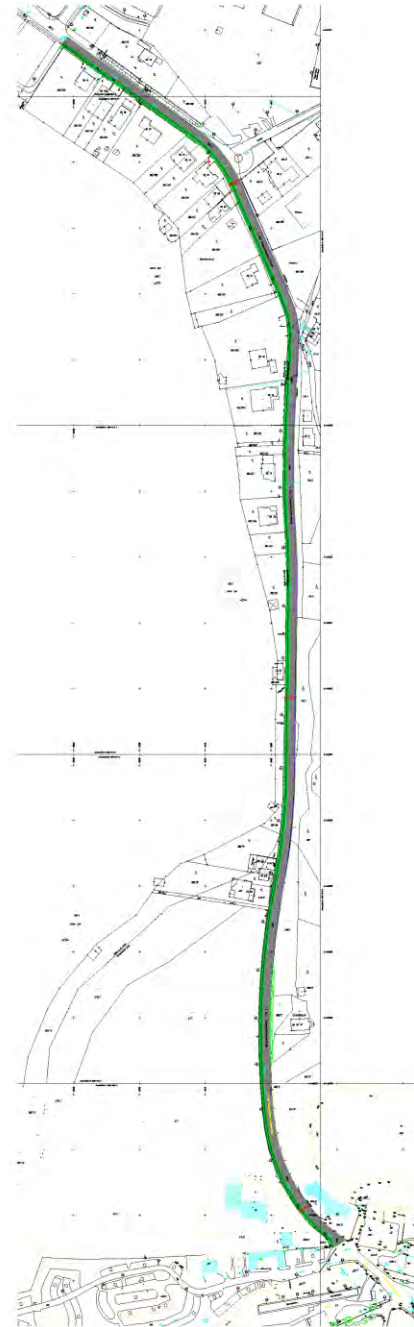


# Radweg Thumersbach - Wieshof

➤ Lageplan



**zell am see**  
die stadtgemeinde



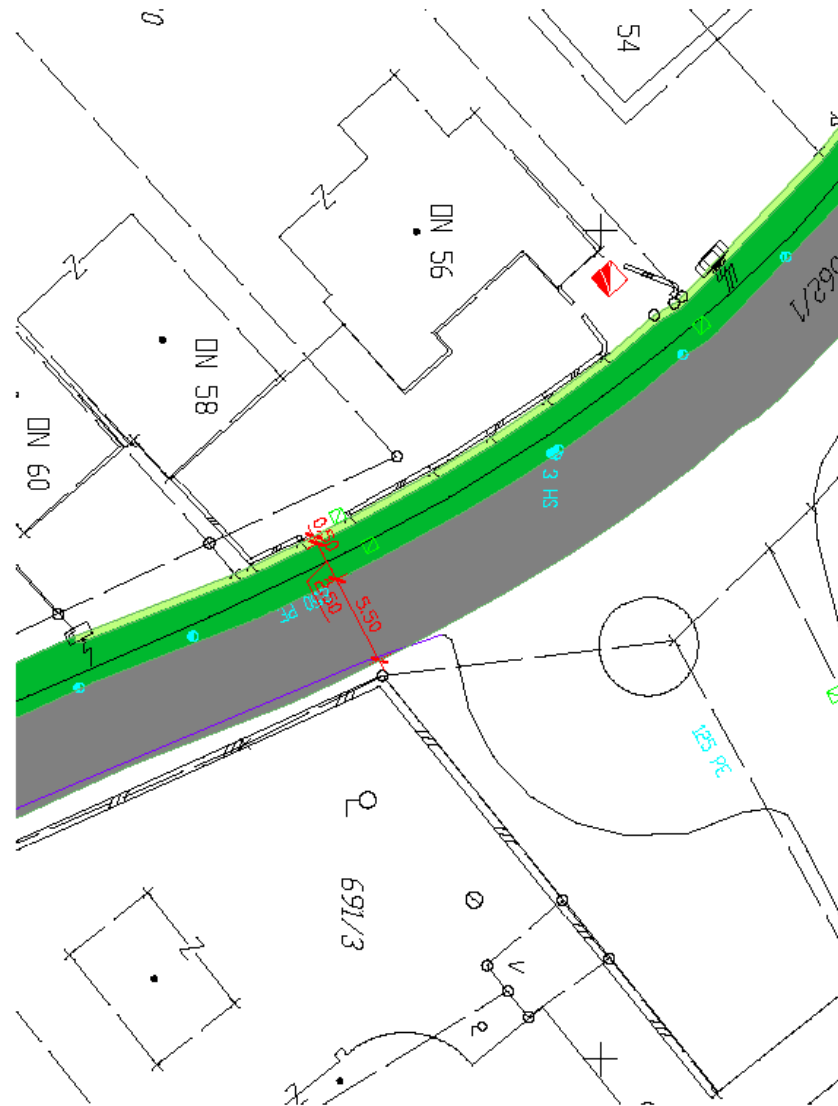
# Radweg Thumersbach - Wieshof

## ➤ Detailplan Kreisverkehr Krankenhaus

- Geh- und Radweg 2,50m
- Grünstreifen 0,50m



**zell am see**  
die stadtgemeinde



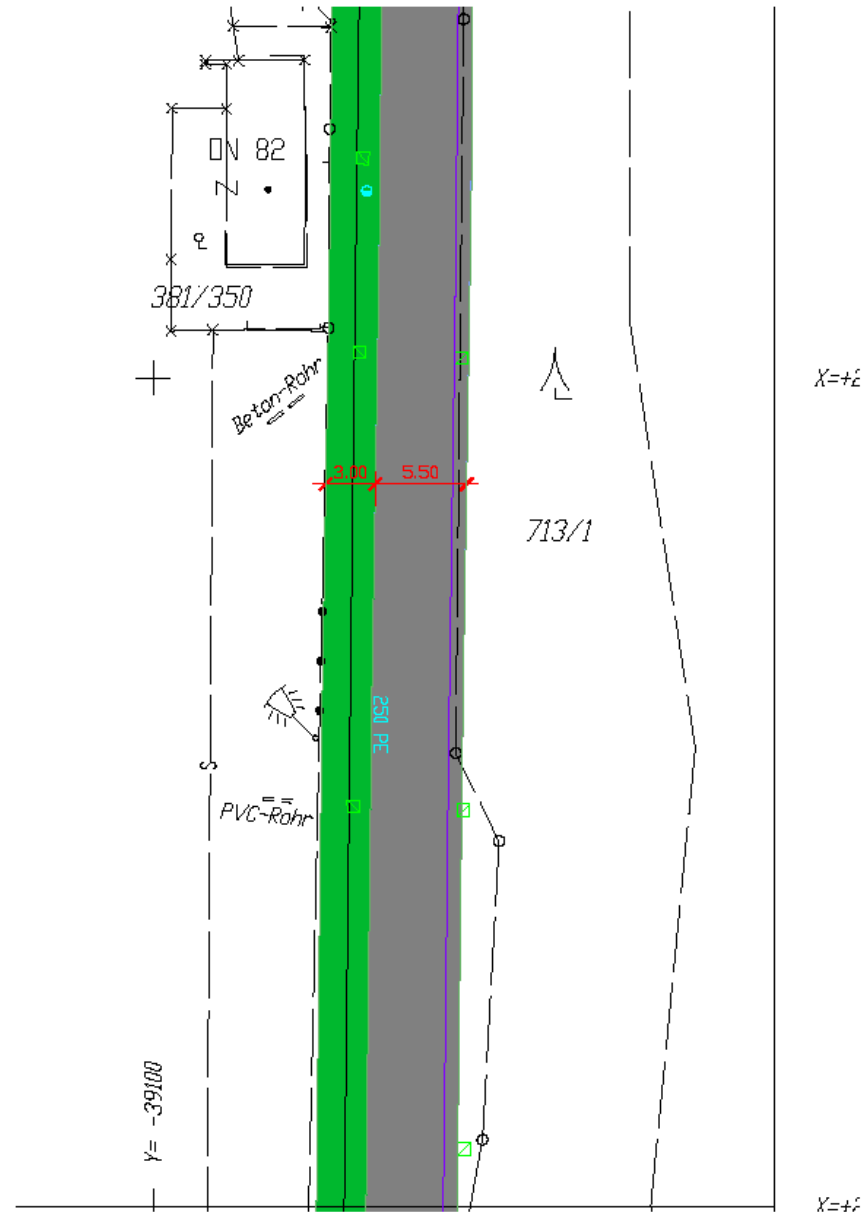
# Radweg Thumersbach - Wieshof

## ➤ Detailplan Bereich Bootsanlegestellen

- Geh- und Radweg 3,00m



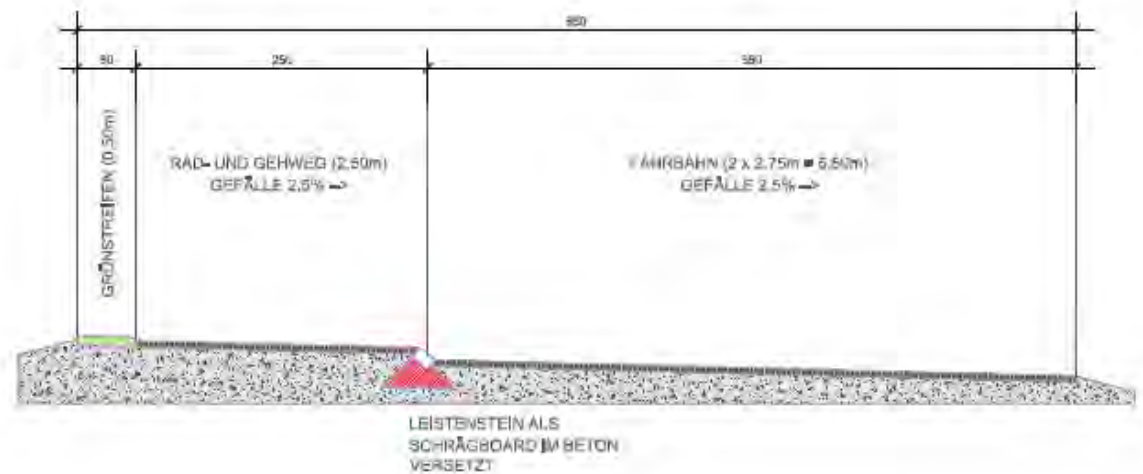
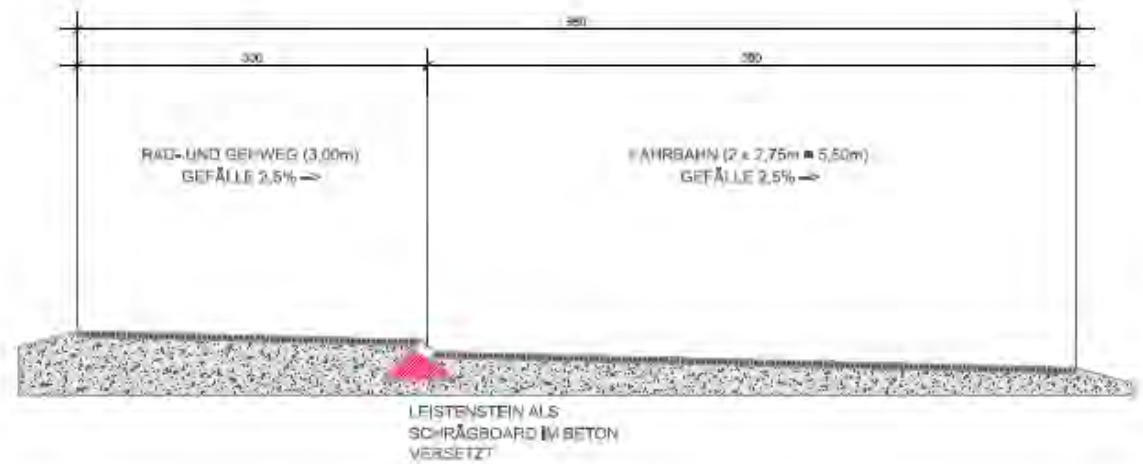
**zell am see**  
die stadtgemeinde





# Radweg Thumersbach - Wieshof

➤ Querprofil





**DANKE!!**

